

Bedienungs- und Pflegeanleitung für Rollladen / Raffstore / Textilscreens

Wichtig:

Diese Anleitung sorgfältig vor Gebrauch durchlesen. Die aufgeführten Sicherheits- und Warnhinweise dienen zum Schutz des Produktes aber vor allem Ihrer Sicherheit. Schäden, die durch unsachgemäße Handhabung oder Nichtbeachtung dieser Anleitung entstehen, unterliegen nicht der Gewährleistung. Dieses Dokument ist bis zur Entsorgung aufzubewahren oder beim Verkauf mitzugeben.



Allgemeine Hinweise

Bedienung bei Sturm

Bei stärkerem Wind sind ihre Fenster unbedingt zu schließen. Das Element sollte bei Wind entweder komplett geschlossen oder komplett geöffnet sein. Es darf kein Durchzug entstehen.

Heruntergefahrne Elemente können bei geöffnetem Fenster nicht jeder Windlast widerstehen. Die angegebene Windgeschwindigkeit ist nur bei geschlossenem Fenster gewährleistet.

Bei **Raffstoren** müssen die Grenzwerte der Windgeschwindigkeit beachtet werden. Bei Erreichen muss die Anlage hochgefahren werden.

Bedienung bei Kälte/Frost

Lamellen können bei Kälte festfrieren. Bitte vermeiden Sie in diesem Fall ein Öffnen oder Schließen.

Bei Motorbedienung bitte sofort stoppen. Schalten Sie zusätzlich automatische Steuerungselemente bzw. Zeitschaltuhren im Winter auf Handbedienung.

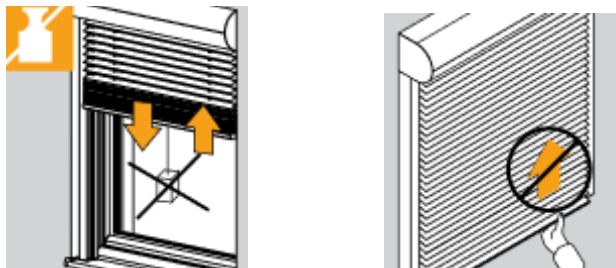
Bedienung bei Hitze / Besonderer Hinweis für Rollläden

Verwenden Sie Ihren Rollläden als Sonnenschutz?

Bitte dringend beachten: Schließen Sie den Rollläden nicht vollständig, so dass eine Hinterlüftung gewährleistet ist. Bei Kunststoff-Rollläden dürfen die Lichtschlitze nicht geschlossen sein. Das verringert die Gefahr von Verformungen.

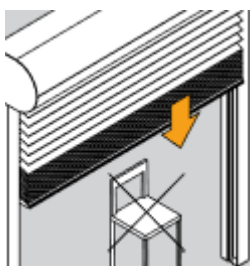
Falschbedienung

Schieben Sie die Elemente nie manuell hoch und erschweren Sie diese nicht mit zusätzlichen Gewichten, dies kann Funktionsstörungen hervorrufen.



Verfahrbereich

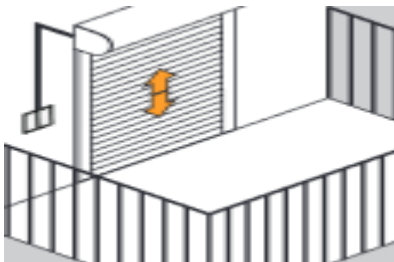
Das Abfahren darf nicht behindert werden – Achten Sie darauf, dass keine Hindernisse den Laufbereich versperren. Personen vom Fahrbereich fernhalten, solange das Produkt in Bewegung ist.



Spezielle Hinweise für elektrisch betriebene Elemente

Automatische Rollläden/Raffstore oder Textilscreens im Bereich von Balkonen- und Terrassentüren

Ist vor dem einzigen Zugang zu Ihrem Balkon oder Terrasse ein Element mit Motor/Automatik angeschlossen, so können Sie sich aussperren. Schalten Sie bei Benutzung des Balkons bzw. der Terrasse die Automatik ab, um sich nicht auszusperrern.



Zugänglichkeit

Lassen Sie Kinder nicht mit den Bedienelementen spielen wie z. B. Schalter oder Handsender. Produkte mit elektrischen Steuerungen können sich jederzeit und ohne vorherige Ankündigung in Bewegung setzen. Bitte stellen Sie sicher, dass es hierbei zu keiner Gefahrensituation kommt.

Motorlaufzeit

Zentrale Steuerungen so einstellen, dass ein Dauerbetrieb des Motors vermieden wird. Die eingesetzten Motoren sind nicht für den Dauerbetrieb geeignet. Der integrierte Thermoschutz schaltet den Motor nach ca. 4 Minuten ab. Nach 10 bis 15 Minuten ist das Produkt wieder betriebsbereit.

Bedienung

Abfahren / Hochfahren mit Tastschalter:

Taste „AB“ drücken und ggf. halten

Taste „AUF“ drücken und ggf. halten

Abfahren / Hochfahren mit Drehschalter:

Für Abfahren: Taste nach rechts drehen und ggf. halten

Für Hochfahren: Taste nach links drehen und ggf. halten

Durch los lassen der Taste bzw. des Drehschalters stoppt das Element

Spezielle Hinweise für manuell bedienbare Elemente

Kurbel

Runterfahren bzw. Hochfahren: Kurbel im / gegen den Uhrzeigersinn drehen. Element kann in jeder beliebigen Zwischenposition stoppen. Verlangsamen Sie vor dem vollständigen Runter- bzw. Hochfahren die Drehbewegung der Kurbel. Das Element darf nicht gewaltsam oben anschlagen. Sobald Sie einen Widerstand spüren, nicht mehr weiterdrehen!

Hinweis für Nothandkurbel:

Die Nothandkurbel darf nicht für den Dauerbetrieb genutzt werden, sondern nur für den Fall einer Störung.



Gurtzug (Rollladen)

Bitte verlangsamen Sie das Öffnen bzw. Schließen im letzten Drittel. Das Element darf nicht gewaltsam oben anschlagen oder runtergelassen werden. Lassen Sie den Aufzugsgurt nie los. Vermeiden Sie bitte eine ruckartige Betätigung. Ziehen Sie den Gurt immer gleichmäßig und senkrecht nach unten bzw. aus dem Wickler. Die seitliche Ablenkung des Aufzugsgurtes führt zu übermäßigem Verschleiss und der Gurt kann sich verziehen.



Wartung und Pflege

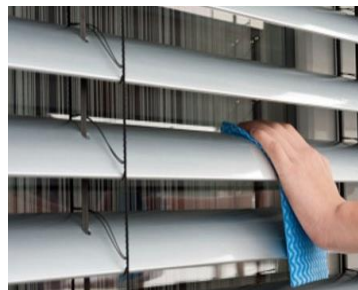
Eine regelmäßige Pflege und Wartung sowie die ausschließende Verwendung von Original-Ersatzteilen sind für einen störungsfreien Betrieb und eine hohe Lebensdauer Ihres Produktes ausschlaggebend.



Reinigung:

Bitte reinigen Sie die Elemente regelmäßig, spätestens jedoch einmal jährlich.

- Produkt abgesichert, spannungsfrei schalten
- Keine Scheuermittel, keine Scheuerschwämme, keine Lösungsmittel (z. B. Alkohol, Benzin)
- Neutrale, handelsübliche Haushaltsreiniger mit weichem, fusselfreiem Tuch
- Spülen Sie Rückstände mit klarem Wasser ab
- Kein Hochdruckreiniger – Lamellen können durch übermäßigen Druck beschädigt werden
- Drücken Sie nie zu fest auf die Lamellen, sonst können diese knicken
- Halten Sie sich nicht an den Lamellen oder Behang fest, sondern nutzen Sie sichere Aufstiegshilfen (z. B. Leiter)



Wartung:

Überprüfen Sie regelmäßig die Bedienteile auf sichtbaren Verschleiß, Beschädigung und auf Standfestigkeit des Produkts. Achten Sie auf ungewöhnliches Verhalten bzw. Geräusche. Inspektionen und Wartungen müssen von Fachbetrieben durchgeführt werden. Weitere Wartungsarbeiten wie z. B. Einstellung der Endlagen, können nur von dafür ausgebildeten Fachleuten vorgenommen werden. Bitte verwenden Sie nur Original-Ersatzteile.

Benutzen Sie das Produkt nicht, wenn eine Reparatur erforderlich ist.